



Rot Weiß Roter-Faden

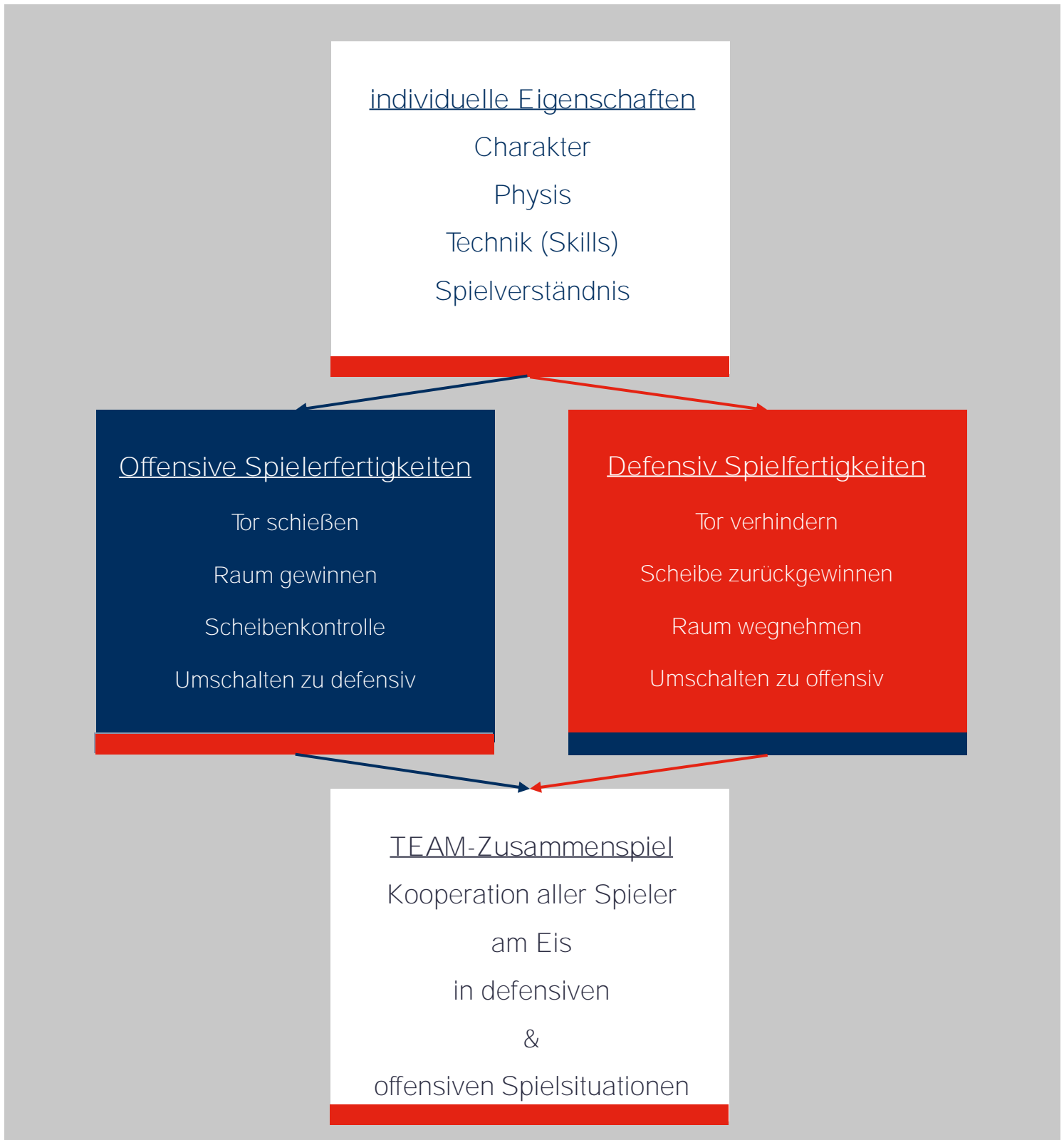
Spielprinzipien



Zusammenspiel

einer Mannschaft

Vom individuellen Akteur zum TEAM



Vom individuellen Akteur zum TEAM

Team

Allgemeine Werte

Respekt
Einsatz
Arbeitseinstellung
Leidenschaft
Wille
Körpersprache

Spielprinzipien

Torhüter
Stürmer
Verteidiger
Umschaltspiel
Spielkonzept
(Forecheck, DZ, OZ, etc.)



Spieler

Spielerrolle 1

Spielerrolle 4

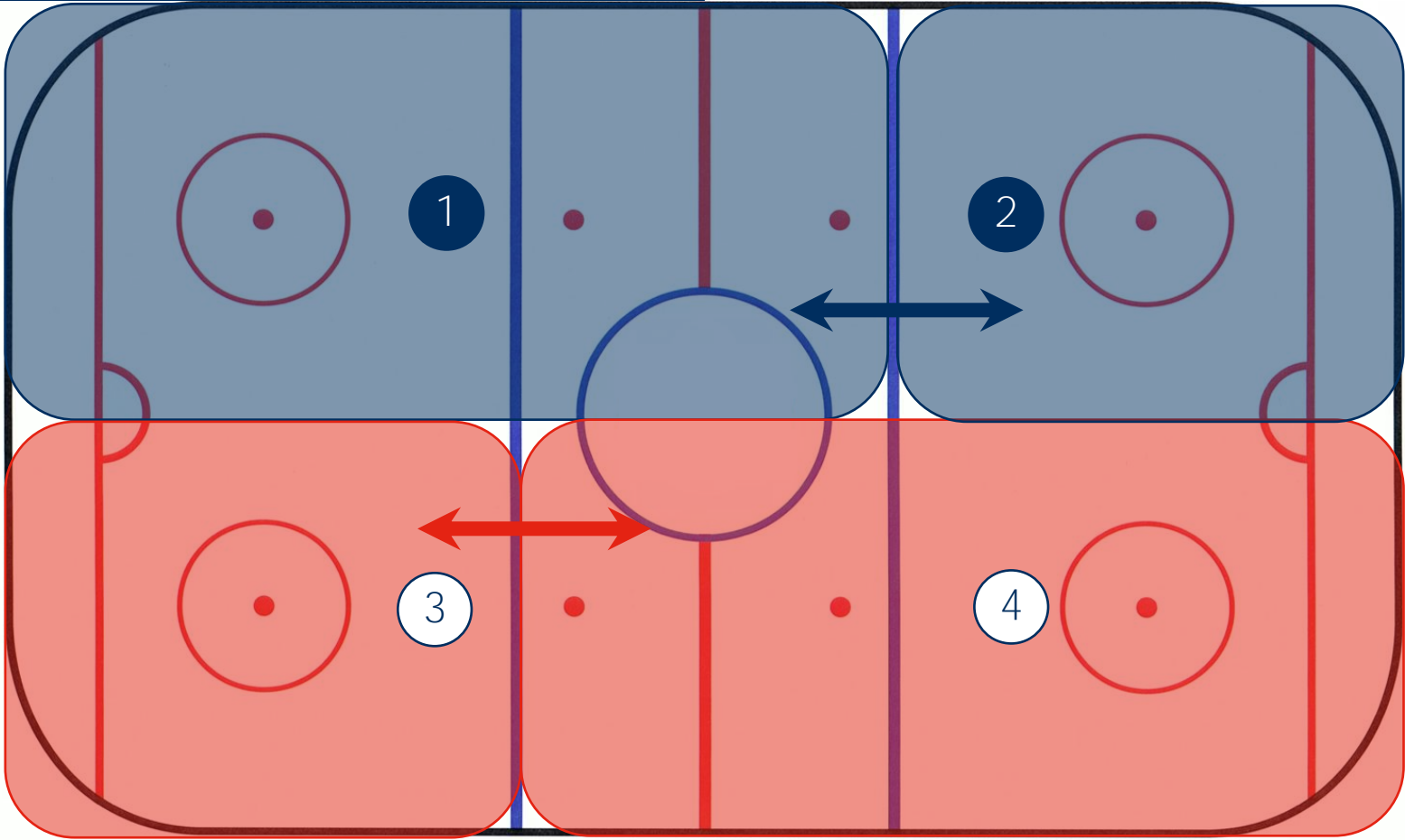
Spielerrolle 2

Spielerrolle 3



Spiel-

Prinzipien



Offensive und Defensiv Spielprinzipien

1

Offensives Spiel
in Aufbau Zone

2

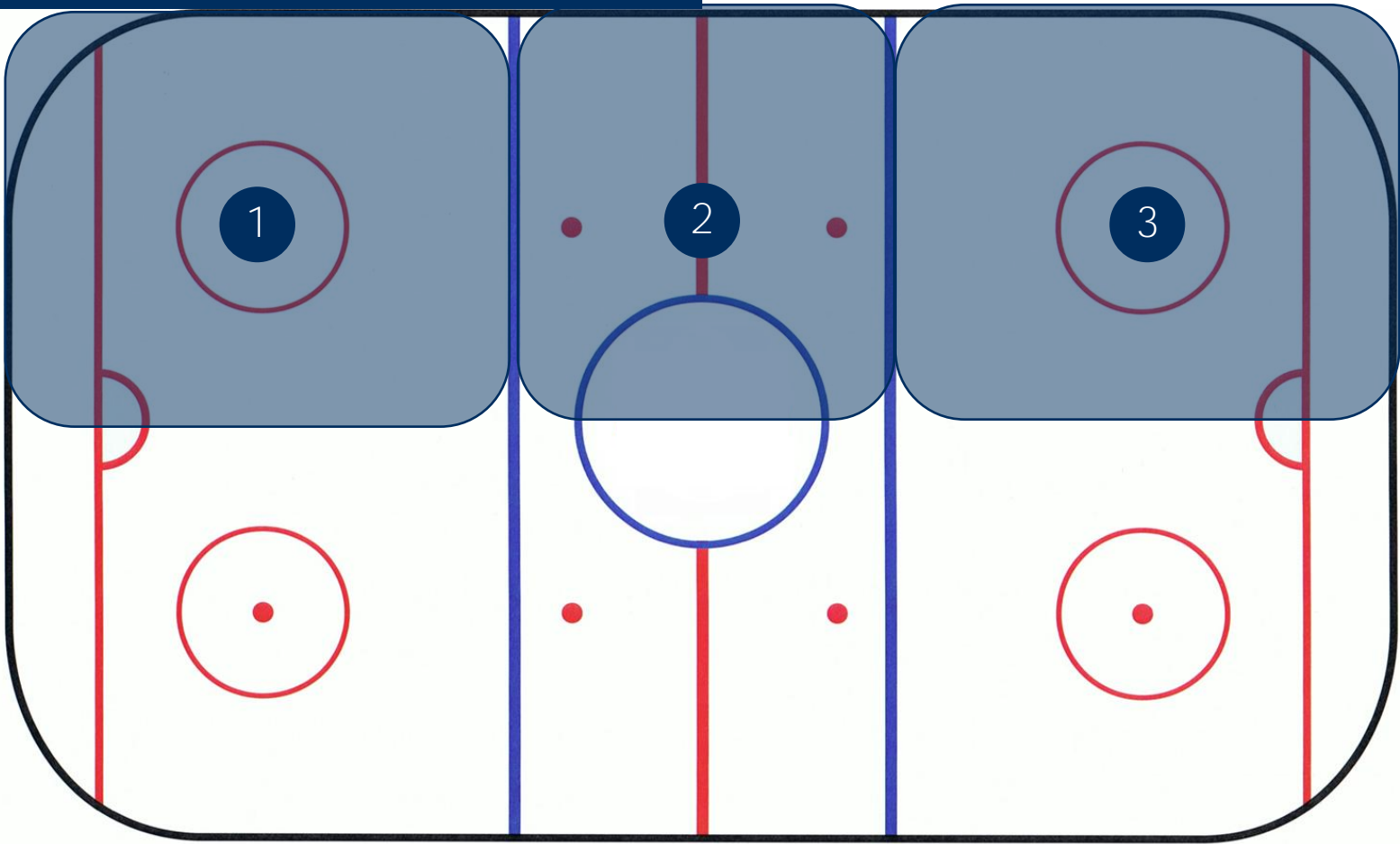
Offensives Spiel
in Offensiv Zone

3

Defensives Spiel
in Defensiv Zone

4

Defensives Spiel
in Forecheck Zone



Offensive Spielprinzipien

1

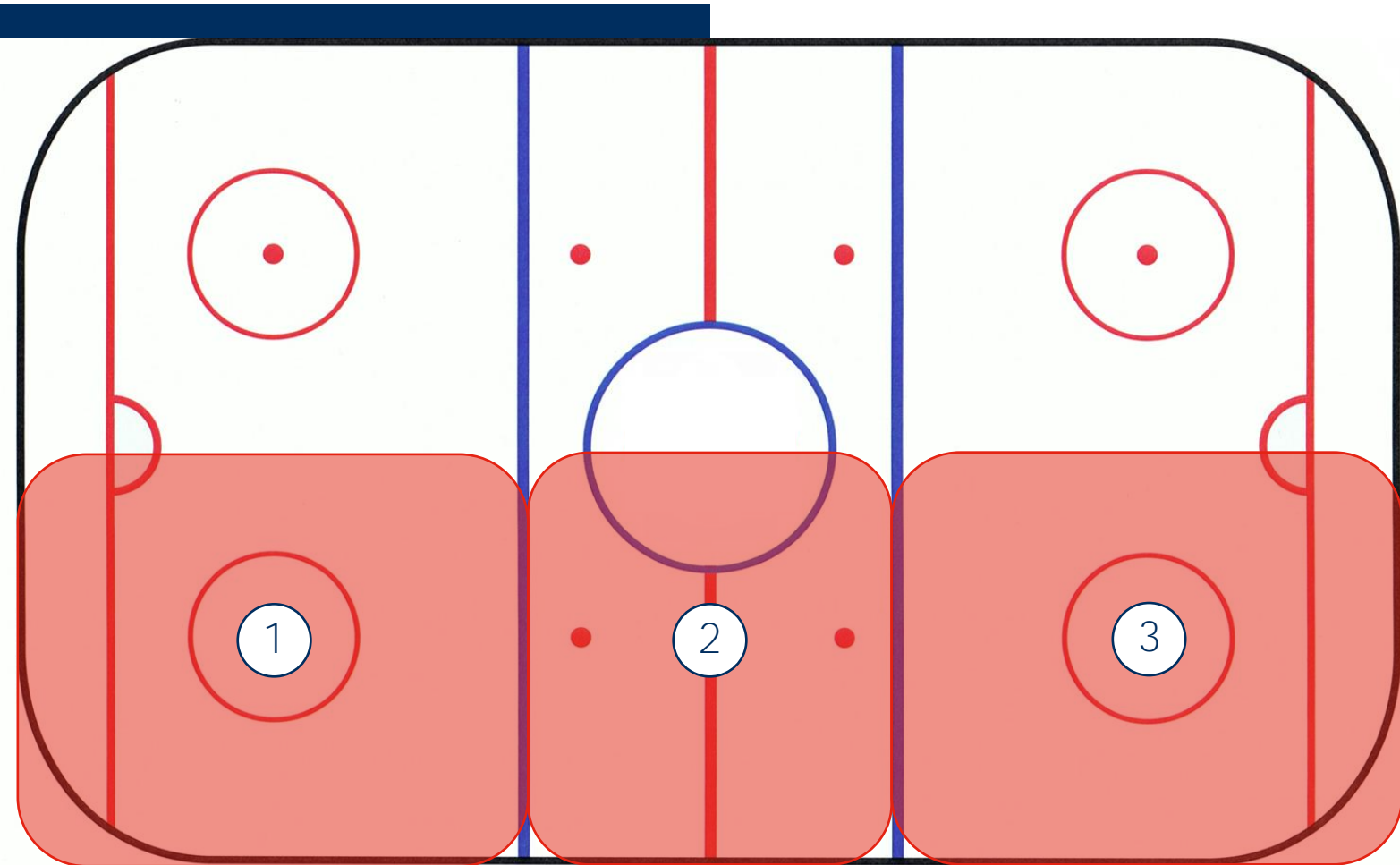
Alle 5 Spieler gemeinsam
 Pass Optionen
 Unterstützung
 Scheibenkontrolle
 Beine bewegen
 Umschalten zu defensiv

2

Hohes Tempo
 NZ schnell überbrücken
 In OZ gelangen
 Scheibe geht vorwärts
 Umschalten zu defensiv

3

Zug zum Tor
 Druck machen
 Schüsse aufs Tor
 Raum vor dem Tor gewinnen (Slot)
 Viel Bewegung
 Umschalten zu defensiv



Defensive Spielprinzipien

1

Alle 5 Spieler gemeinsam

Zusammen bleiben

Mann gegen Mann

Überladen in den Ecken

Kommunikation

Umschalten zu offensiv

2

Mitte halten

Gegner außen halten

Scheibe zurückgewinnen

Passoptionen wegnehmen

Umschalten zu offensiv

3

Druck

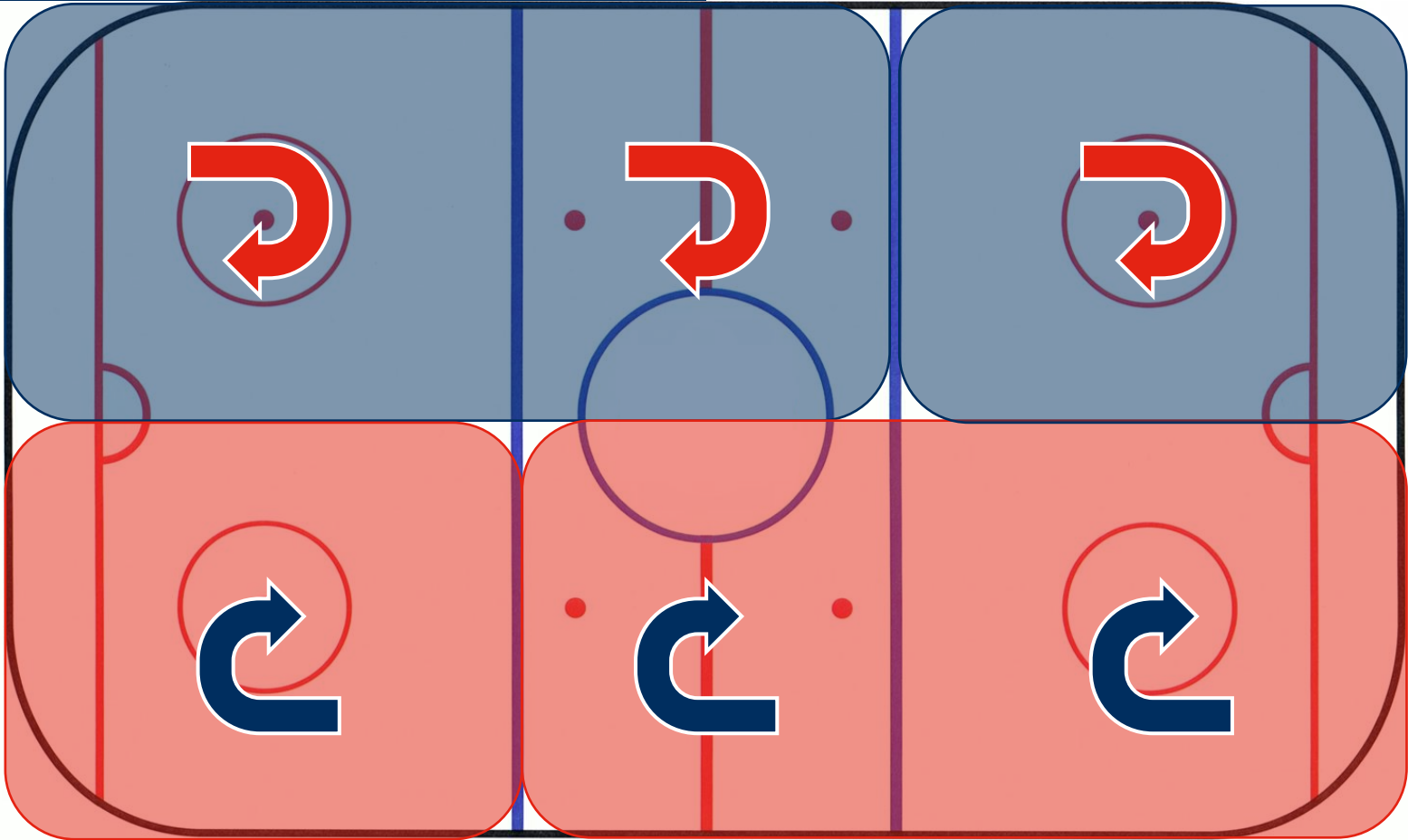
1. Spieler erzeugt sofort Druck

Turnovers erzwingen

3. Spieler immer hoch

Gegner beschäftigen

Umschalten zu offensiv



Umschaltspiel bei Turnovers

Bei Turnovers des Gegners und dem miteingehenden Scheibengewinn, möchten wir so schnell als möglich wieder in die Offensive umschalten.

Idealerweise findet die Scheibeneroberung im Offensivdrittel nach einem Re-Attack statt.

Bei einem Scheibengewinn außerhalb des Offensivdrittels ist es unser Ziel, so schnell als möglich wieder in die Offensive-Zone zu gelangen, um eine neuerliche Torchance zu kreieren.

Bei Scheibenverlusten wollen wir so schnell als möglich die Scheibe zurück gewinnen.

Durch sofortiges Nachsetzen soll die Scheibe so schnell als möglich wieder in unseren Besitz gelangen und offensiv Zeit generieren.



In Defensive umschalten



In Offensive umschalten